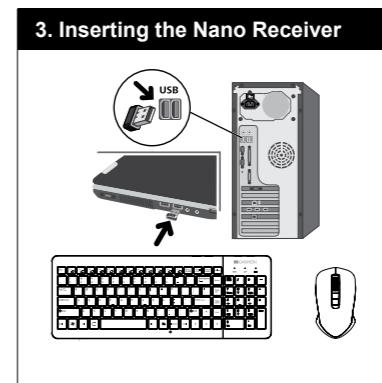
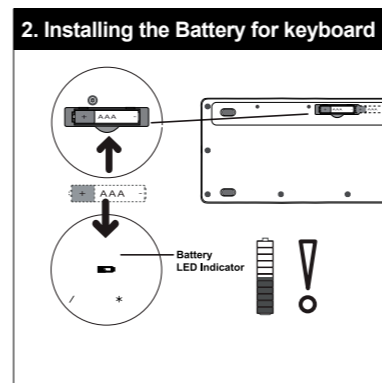
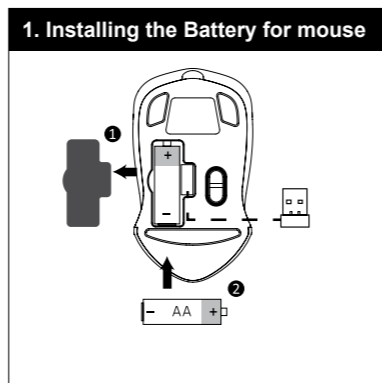
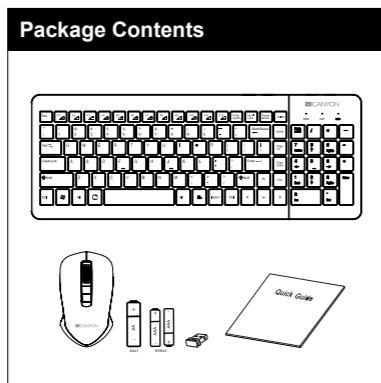


Stylish multimedia wireless keyboard set

SET-W3

Quick Guide v 1.6



EN

Features:

KEYBOARD

Connectivity: Wireless

Number of keys: 105, 12 Hot Keys

Keys Type: Chocolate Keycap Design, membrane

MOUSE

Pointing Device Technology: Optical

DPI: 800/1200/1600 adjustable mouse

Compatible with Microsoft Windows XP, Vista, 8, 7

Included Accessories: One receiver for both devices, batteries

User manual. Stylish multimedia wireless set

Package contents	Connection
Keyboard Mouse USB receiver Batteries 3 pcs. AA type User manual	<ol style="list-style-type: none"> Open the battery compartment. Insert AAA batteries into the mouse. Remove the USB receiver. Open the battery compartment. Insert AA batteries into the keyboard. Remove the USB receiver. Led indicator will alert if the battery is low. Connect USB receiver to computer, namely free USB port. Driver not required. By scrolling the mouse wheel, you can change the DPI value.

Hot keys function:

	Multimedia player	Starts Multimedia player
	Volume down	Decreases the computer's sound volume by a big wheel

Ръководство за употреба. Стилен мултимедийен безжичен комплект / мишка+клавиатура!

Съдържание на пакета:	Свързване
Клавиатура Мишка USB приемник Батерии 3 бр., Тип AA Ръководство за употреба	<ol style="list-style-type: none"> Отворете отделението за батериите. Поставете AAA батерии в мишката. Извадете USB приемника. Отворете отделението за батериите. Поставете AA батерии в клавиатурата. Извадете USB приемника. Светодиодният индикатор ще предупреди, ако батерията е изтощена. Свържете USB приемника към компютър, а именно към свободен USB порт. Драйвери не се изискват. Като превъртате колелото на мишката, можете да промените стойността на DPI.

Функция на бързи клавиши:

	Мултимедийен плейър	Стартиране на мултимедийен плейър
	Намаляване на звука	Намалява силата на звука на компютъра с голямото колело

	Volume up	Increases the computer's sound volume by a big wheel
	Mute	Turn off the computer sound
	Previous track	Switches to the previous media track (FN+F5)
	Next track	Switches to the next media track (FN+F6)
	Play/Pause	Switched playing and pausing media. Once paused, press this button again to resume play. (FN+F7)
	Stop	Stops playing the media (FN+F8) (FN+F8)
	Internet	Start the default Web browser or go to the Home Web page (FN+F9)
	E-mail	Starts the default e-mail program (FN+F10) (FN+F10)
	Search	Search menu
	Calculator	Starts Microsoft Calculator

	Увеличаване на звука	Увеличава силата на звука на компютъра с голямото колело
	Без звук	Изключете звука на компютъра
	Предишен запис	Превключване към предишния медиен запис (FN + F5)
	Следващ запис	Превключване към следващия медиен запис (FN + F6)
	Възпроизвеждане / пауза	Превключване възпроизвеждане и пауза на медия. Веднъж натиснат е на пауза, натиснете отново този бутон, за да възобновите възпроизвеждането. (FN + F7)
	Спиране	Спира възпроизвеждането на медията (FN + F8) (FN + F8)
	Интернет	Стартира уеб браузъра по подразбиране или отива на Началната Уеб страница (FN + F9)
	E-mail	Стартира програмата за електронна поща по подразбиране (FN + F10)
	Търсене	Меню за търсене
	Калкулатор	Стартира Microsoft Calculator



SAFETY INSTRUCTIONS

- Read carefully and follow all instructions before using this product.
- Do not expose the mouse to excessive moisture, water or dust. Do not install in rooms with high humidity and dust level.
 - Do not expose the mouse to heat: do not place it close to heating appliances, and do not expose it to direct sun rays.
 - The product shall be connected to the power supply source of the type indicated in the operation manual only.
 - Never spray liquid detergents. Use only dry clothes for device cleaning.

WARNING

It is forbidden to dismantle the device. Attempt to repair this device is not recommended and leads to cancellation of the warranty.



ИНСТРУКЦИИ ЗА БЕЗОПАСНОСТ

- Прочетете внимателно и следвайте всички инструкции, преди да използвате този продукт.
- Не излагайте мишката на прекомерна влага, вода или прах. Не инсталирайте в помещения с висока влажност и високо ниво на прах.
 - Не излагайте мишката на топлина: не я поставяйте близо до нагревателни уреди и не я излагайте на директна слънчева светлина.
 - Продуктът трябва да бъде свързан към източника на захранване от посочения тип само в ръководството за експлоатация.
 - Никога не пръскайте течни препарати. За почистване на устройството използвайте само сухи материали.

ВНИМАНИЕ

Забранено е демонтирането на устройството. Опитът за поправка на това устройство не се препоръчва и води до отмяна на гаранцията.

Troubleshooting

Problem	Solution
1. The keyboard does not work properly	<ol style="list-style-type: none"> It is possible that one of the keys is "fused". Keypad faults can be caused by a technological defect in the keyboard, as well as a from debris or water in the keyboard. It's not recommended to perform self-cleaning of the keyboard.
2. Keyboard doesn't work	<ol style="list-style-type: none"> Low battery power. To test, insert new batteries of the specified type. Absence of signal from the transmitter installed in the USB port of the computer. Check the receiver, connecting it to another USB port. Remove the device from the system and install it again.

If the actions from the above list do not contribute to problem solving, please contact the support team at Canyon: <http://canyon.eu/ask-your-question>

Отстраняване на неизправности

Проблем	Solution
1. Клавиатура не работи правилно	<ol style="list-style-type: none"> Възможно е един от клавишите да е „залепнал“. Неизправности в клавиатурата могат да се дължат на фабричен дефект или от попадане на течности в клавиатурата. Не се препоръчва да се извършва самопочистване на клавиатурата.
2. Клавиатурата не работи	<ol style="list-style-type: none"> Изтощени батериите. За да проверите дали е това, поставете нови батерии от посочения тип. Липса на сигнал от предавателя, инсталиран в USB порт на компютъра. Проверете приемника, свързвайки го към друг USB порт. Извадете устройството от компютъра и го инсталирайте отново.

Ако действията от горния списък не допринасят за решаването на проблемите, моля свържете се с екипа за поддръжка в Canyon: <http://canyon.eu/ask-your-question>

Warranty

EN: For the detailed information regarding warranty terms, please refer to: <http://canyon.eu/warranty-terms/>

BG: За повече информация относно гаранционните условия, моля посетете: <http://canyon.bg/granicheniya-na-garantsiyata/>

HU: A részletes garanciális információk megtekintéséhez látogasson el a <http://hungary.canyon.eu/a-kozlatozot-jotallas/>

RO: Pentru condițiile specifice de garanție, vizitați: <http://canyon.ro/garantie-produse/>

SK: Viac informácií o záručných podmienkach je uvedených na internetovej stránke <http://canyon.sk/prehlasenia-o-zaruke/>

SI: Podrobne informacije o garancijskih pogojih najdete na strani: <http://canyon.eu/warranty-terms/>

RS: Za detaljnije informacije o uslovima garancije obratite se: <http://canyon.eu/warranty-terms/>

LV: Detaļizēta informācija par garantijas noteikumiem atrodamā: <http://canyon.eu/warranty-terms/>

LT: Detalesnę informaciją apie garantijų sąlygas rasite tinklalapyje: <http://canyon.eu/warranty-terms/>

EE: Detailse info garantitingimuste kohta leiate: <http://canyon.eu/warranty-terms/>

WARRANTY

The warranty period starts from the day of the product purchase from Canyon authorized Seller. The date of purchase is the date specified on your sales receipt or on the waybill. During the warranty period, repair, replacement or refund for the purchase shall be performed at the discretion of Canyon. In order to obtain warranty service, the goods must be returned to the Seller at the place of purchase together with proof of purchase (receipt or bill of lading). 2 years warranty from the date of purchase by the consumer. The service life is 2 years. Additional information about the use and warranty is available at <https://canyon.eu/warranty-terms/>

Manufacturer: Asbisc Enterprises PLC, 43, Kolonakiou Street, Diamond Court 4103 Ayios Athanasios <http://canyon.eu>



All other products names and trademarks are property of their respective owners
Směnice 2014/53/EU o shodě rádiových zařízení. Více informací na www.canyon.eu/certificates

ГАРАНЦИЯ

Гаранционният период започва от деня на закупуване на продукта Canyon от оторизиран продавач. Датата на покупка е датата, посочена във вашият документ за покупка. По време на гаранционния период, ремонт, подмяна или възстановяването на сумата за покупката се извършва по преценка на Canyon. За да получите гаранционно обслужване, стоките трябва да бъдат върнати на продавача на мястото на покупката заедно с доказателство за покупка (касова бележка или товарителница). Срокът на гаранцията е 2 години от датата на покупката от потребителя. Допълнителна информация за използването и гаранцията е на разположение на <https://canyon.eu/warranty-terms/>

Производител: Asbisc Enterprises PLC, ул. Kolonakiou 43, Diamond Court 4103 Ayios Athanasios <http://canyon.eu>

Продуктът е в съответствие с изискванията на Директива 2015/863/EC (or other) Всички декларации може да изтеглите от уеб сайт <https://canyon.bg/serifikati/> и/или <http://canyon.eu/certificates>, търсейки по модела на устройството.



All other products names and trademarks are property of their respective owners
Směnice 2014/53/EU o shodě rádiových zařízení. Více informací na www.canyon.eu/certificates

